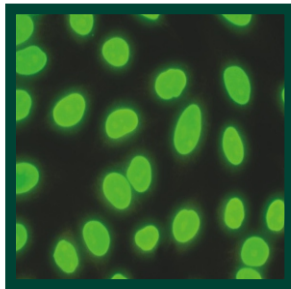


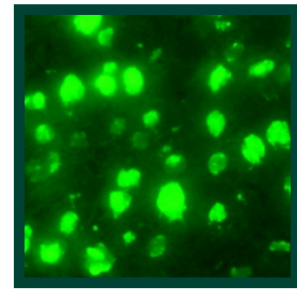
# Indirekte Immunfluoreszenz als Screeningtest für die Autoimmundiagnostik

## HEp2 - Zellen

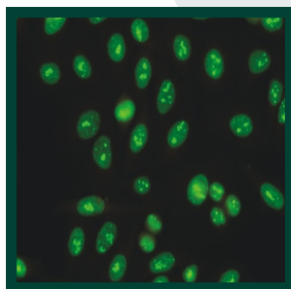


**HEp2 Zellen**  
dsDNA Ak

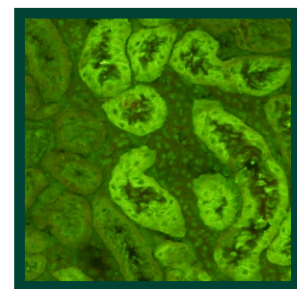
## Dreifachschnitt



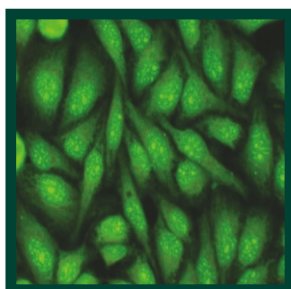
**Rattenleber**  
ANA



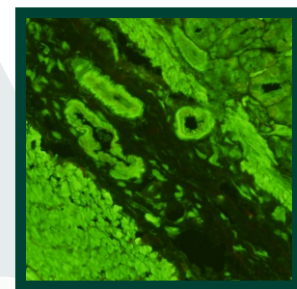
**HEp2 Zellen**  
Nucleoläre Ak



**Rattenniere**  
Anti-LKM Ak

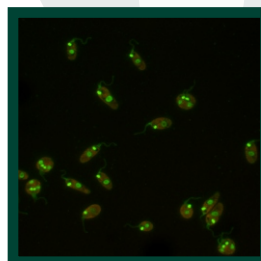


**Hep2 Zellen**  
Ribosomale Ak



**Rattenmagen**  
ASMA

## Crithidien



**Crithidia luciliae**  
dsDNA Ak

Für eine weiterführende Antikörperdiagnostik eignen sich die ENA-, ANA- und Liver ViraStripe® IgG Testkits

**Best.-Nr.:**

IANA01G ANA HEp2 IFT Testkit 120 Teste  
C2196L Dreifachschnitt IFT Testkit, Rattenleber/-niere/-magen 96 Teste

**Best.-Nr.:**

C1012 Hep2 Objektträger 140 Felder  
C6010 nDNA Objektträger, Crithidia luciliae 100 Felder

